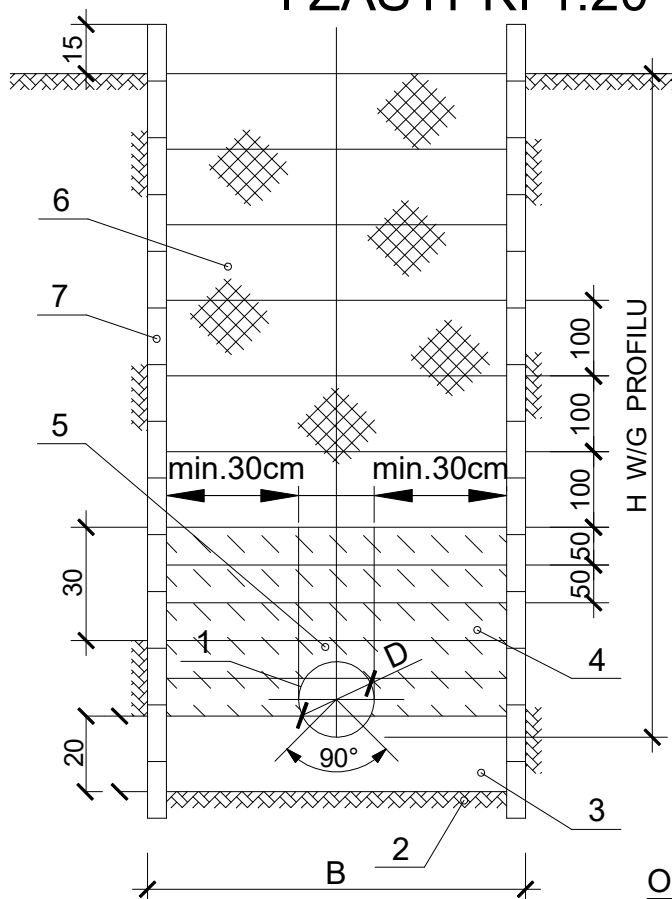


PROFIL PIONOWY WYKOPU I ZASYPKI 1:20



D	B
mm	
do 160	0,90
200	1,00
250	1,05
315	1,10
400	1,25
500	1,40

OZNACZENIA

1. RURA KANALIZACYJNA
2. PODŁOŻE Z GRUNTU RODZIMEGO
3. PODSYPKA Z PIASKU FILTRACYJNEGO
4. OBSYPKA Z PIASKU ŚREDNIOZIARNISTEGO WARSTWAMI GR. 10CM, ZAGĘSZCZONEGO DO $J_s = 91\%$ DLA $H > 2M$, $J_s = 90\%$ DLA $H < 2M$
5. OBSYPKA Z PIASKU ŚREDNIOZIARNISTEGO BEZPOŚREDNIO NAD RURĄ, KTÓREJ NIE NALEŻY ZAGĘSZCZAĆ
6. ZASYPKA WYKOPU PIASKIEM GRUBOZIARNISTYM GR. 20CM Z JEDNOCZESNYM ZAGĘSZCZANIEM
7. SZALUNEK POZIOMY Z DESEK SZER. 10 - 15CM, GR. 50MM

Jednostka projektowa:

ZALEWSKI
PROJEKTOWANIE I NADZORY

PROJEKTOWANIE I NADZORY T. ZALEWSKI i s-ka
05-600 Grójec ul. Piłsudskiego 6b lokal 15
tel/fax. (48) 664 - 56 - 86
biuro@zalewski-inzynieria.com

INWESTOR Gmina Błędów
ul. Sadurkowska 13, 05-620 Błędów

OBIEKT Budowa sieci kanalizacji deszczowej wraz z separatorem i wylotem betonowym do rzeki Mogielanka
dz. nr ew. 170, 171, 193/1, 177, 178 i 181
obręb 0046 Wilków II, jedn. ew. nr 140602_2 Błędów

TREŚĆ RYSUNKU

PRZEKRÓJ PIONOWY WYKOPU

	IMIĘ I NAZWISKO	PODPIS	BRANŻA	SANITARNA
PROJEKTANT	Tadeusz Zalewski nr upr. GP-III-7342/38/91 spec. instalacyjno-inżynieryjna		DATA	03.2019
OPRACOWAŁ	mgr inż. Małgorzata Bogucka-Urbańczyk		SKALA	--
SPRAWDZAJĄCY	mgr inż. Przemysław Zalewski nr upr. MAZ/0247/POOS/11 spec. instalacyjna		RYS. NR	PZT-07